



故宮尋寶

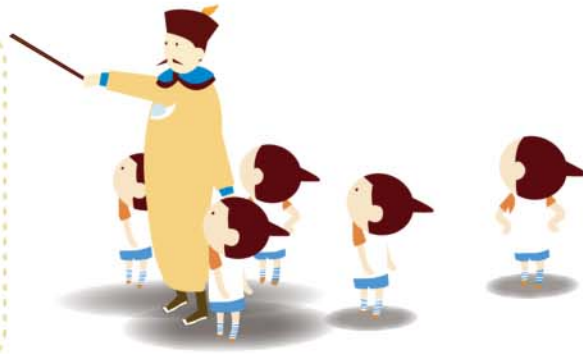
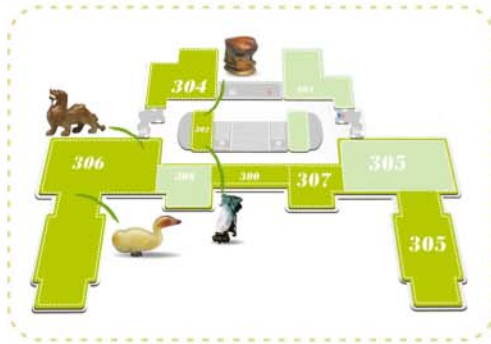
302~306

陳列室
建議適用
10~12歲

學習引導

使用地點	正館3樓 302、305、306 陳列室
學習目的	故宮裡藏著好多寶物，你知道它們展示在哪裡？又有什麼特別的地方呢？精選故宮特色文物，提供線索引導學童去尋找它們，並透過觀察與描繪的過程，加深對這些文物的認識與印象。 藉由這份學習單，小朋友可以： 1. 認識故宮精選文物。 2. 欣賞文物的美感與造型特色。 3. 對故宮文物進行個人獨特的創作。
重點文物	1. 305 陳列室：西周晚期 鳥首獸尊 2. 306 陳列室：東漢 玉辟邪 3. 302 陳列室：清 翠玉白菜 4. 302 陳列室：清 肉形石
活動規則	1. 故宮精采文物眾多，考量活動範圍的適當性，挑選3樓陳列室的特色文物做為學習單的重點參觀文物。 2. 學童透過學習單上的線索引導文字，找出該件文物。
延伸閱讀	故宮網站：典藏精選 http://www.npm.gov.tw/zh-tw/collection/selections_01.htm

陳列室



國立故宮博物院
NATIONAL PALACE MUSEUM



兒童學藝中心
CHILDREN'S LEARNING CENTER



故宮尋寶

302~306

陳列室
建議適用
10~12歲

比比看

下面這些文物，哪一個才是真品呢？請你到展覽室仔細觀察，並把正確的答案在【 】內打✓。



翠綠色的蔬菜上面棲息著兩隻昆蟲！



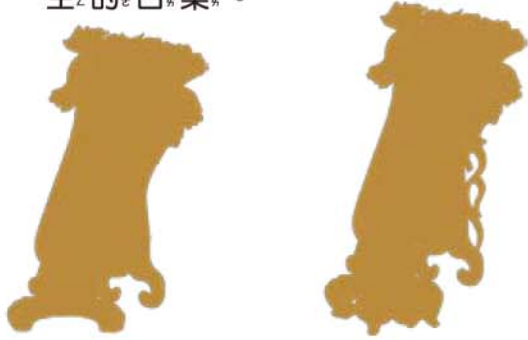
利用玉質本來顏色，雕成一顆筋脈分明、栩栩如生的白菜。



雄壯威武的獅子，看起來好神氣喔！



看牠的翅膀和鬍鬚，這可不像是獅子，是神話中的避邪，古人想藉助牠的法力來驅吉避凶。



【 】 翠玉白菜 【 】

【 】 玉辟邪 【 】



好大一塊東坡肉。



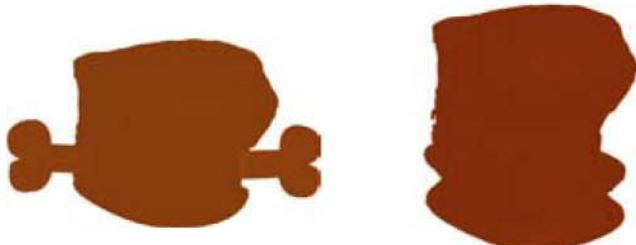
是與翠玉白菜齊名，巧奪天工的擬真玉器。



有鳥的頭，又有野獸的身體。



是個酒瓶，鳥頭打開可以裝酒，鳥嘴打開用來倒酒。這種銅器叫做獸尊。



【 】 肉形石 【 】

【 】 鳥首獸尊 【 】

我的名字：

年齡：

性別：



國立故宮博物院
NATIONAL PALACE MUSEUM



兒童學藝中心
CHILDREN'S LEARNING CENTER