

紋飾面具

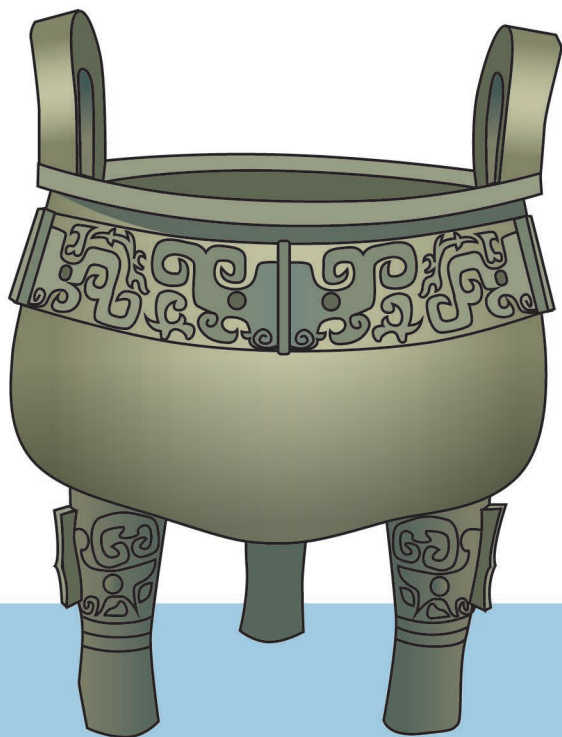
想過青銅器剛完成是什麼顏色嗎？！

原來是金光閃閃的金色！！

有仔細觀察過國立故宮博物院青銅器中「乃孫作祖己鼎」上的獸面紋飾嗎？

獸面紋是真實世界的動物？還是幾千年前的人發揮想像力所創造出來的神奇寶貝呢？獸面紋飾上到底藏了哪些動物？

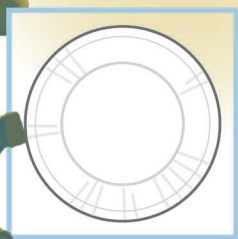
我們一起找找看！



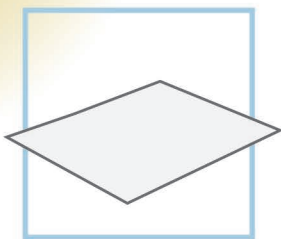
原來「乃孫作祖己鼎」鼎的頸飾上面有六張獸面紋，而且還是兩組互相交錯排列的呢！這麼有趣的發現，就讓我們也用面具的方式記錄下來吧！

商晚期 乃孫作祖己鼎

需要甚麼東西呢？



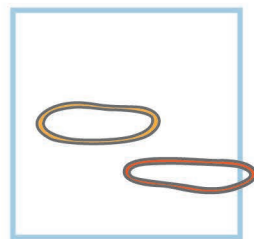
圓形紙盤



西卡紙



油性簽字筆



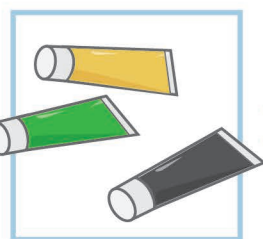
橡皮筋或鬆緊帶繩



雙面膠
(或雙面泡棉膠)

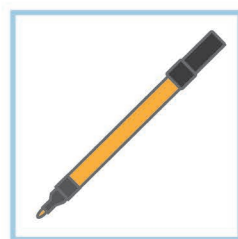


刀片



壓克力顏料
(金色，黑色，青綠色皆可)

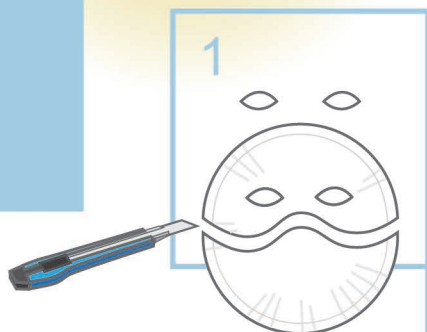
或



金色油漆筆
(或一般粗色筆)

開始囉！

一、觀察「乃孫作祖己鼎」的獸面紋飾：



請準備蛋糕盤與西卡紙，先在蛋糕盤上標示出眼睛的位置並切割出兩個眼型圓洞。順著圓洞下方，留出適當的空間，剪出半圓眼罩型的形狀。



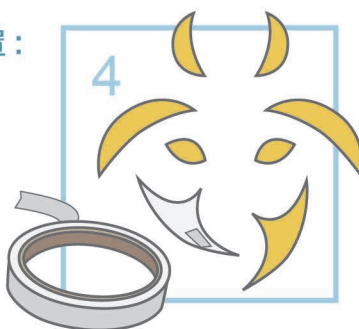
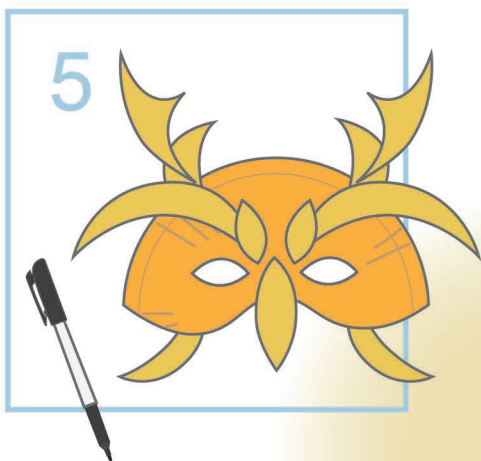
在西卡紙與剪好的半圓眼罩塗上金色壓克力顏料，也可以選用黑色或青綠色的壓克力顏料，待乾！

(也可以利用剪完眼罩後餘下的蛋糕盤來做喔！)
(家中沒有壓克力顏料也可以使用金色油漆筆，或一般粗色筆來進行紋飾設計與創作！)



根據獸面紋飾上的動物形象，從上色完成的西卡紙上剪下具代表的特徵(例如：彎彎的羊角，朝上的牛角，鳥的羽毛，小龍造型)，或自由創造出任何動物頭上的角或大牙也都可以喔！

二、拼出屬於自己的獸面紋飾面罩：



剛剛剪下的動物頭角可以任意擺放組合喔，用雙面膠或雙面泡棉膠黏貼在眼罩型的面罩上！

就這樣拼出具創意的獸面紋飾面具囉！！

拼貼裝飾完成，可以用油性簽字筆畫上雷紋或自行設計線條做裝飾！

綁上橡皮筋或鬆緊帶繩，就是自己最獨一無二的立體獸面紋飾面罩了呢！！



文物介紹

創作單元：紋飾面具

參考文物：乃孫作祖己鼎



商末周初 西元前1300至977年

高81.8公分 重79.65公斤 口徑58.3公分

這個鼎原儲放在紫禁城重華宮的廚房，是商代及周代重要的祭祀禮器，用來裝肉祭拜。你一定很好奇這個鼎有多重？總重量為79.65公斤，相當於一個成年男子的體重。這個穩重的鼎有如鼓形圓圓的腹部及三足，有二個立耳，口沿有一圈獸面紋，中間有突起的稜柱，兩邊是對稱的圖案，可以清楚的看見眼睛與獠牙，紋飾立體生動又活潑，總共有六組雙身獸面紋。柱足上有高浮雕扉稜獸面紋及三道弦紋。器壁厚實，紋飾精細。銅器內壁刻有二行11字的銘文：「乃孫作祖己宗寶甝量匚(報)寶」，可以知道是孫子為紀念祖父所打造的寶貴禮器。