



看得見的紅樓夢



故宮特展易讀版導覽手冊

關於這本手冊

這本手冊主要提供給心智障礙者，

或對閱讀文字有困難的人使用，

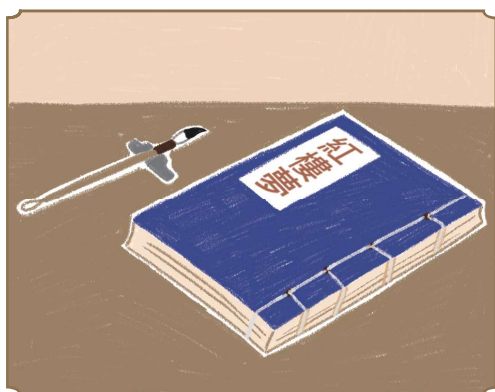
讓大家容易閱讀又容易懂。

目錄

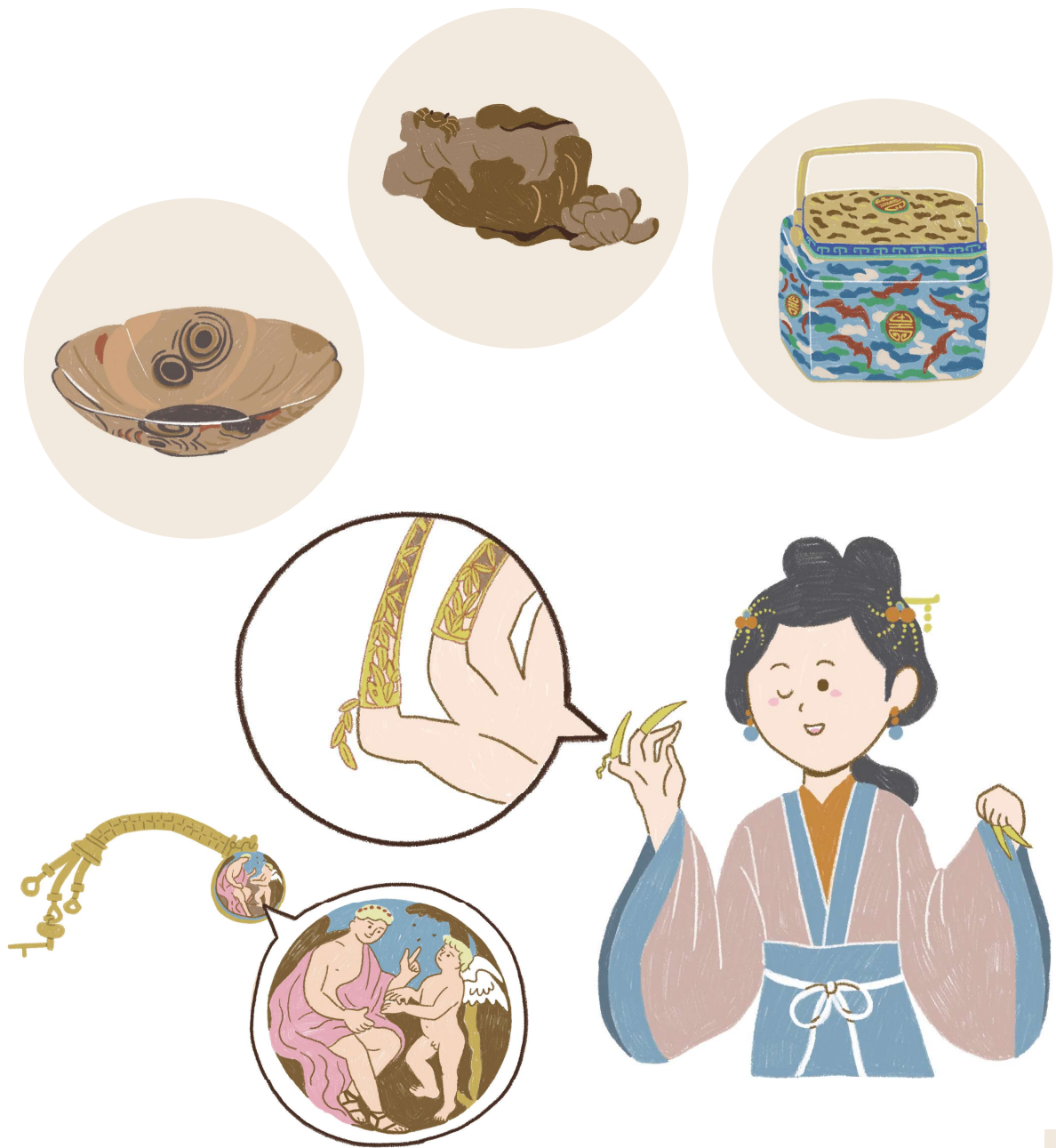
第 1 頁	紅樓夢是什麼
第 3 頁	帽子上的裝飾
第 4 頁	石頭做的酒碗
第 5 頁	木頭和玉做的佛手柑
第 6 頁	有花紋的盤子
第 7 頁	竹子做的小杯子
第 8 頁	保護指甲的套子
第 9 頁	放在口袋裡的錶
第 10 頁	方便攜帶的火爐
第 11 頁	幫喜歡的展品畫上顏色

紅樓夢是什麼？

紅樓夢是很有名的書，
在說以前有個很有錢的家庭，
發生很多精彩的故事。



紅樓夢有很多美麗的生活用品，
例如：碗、杯子、火爐、指甲套、懷錶，
都可以在展覽裡看到。

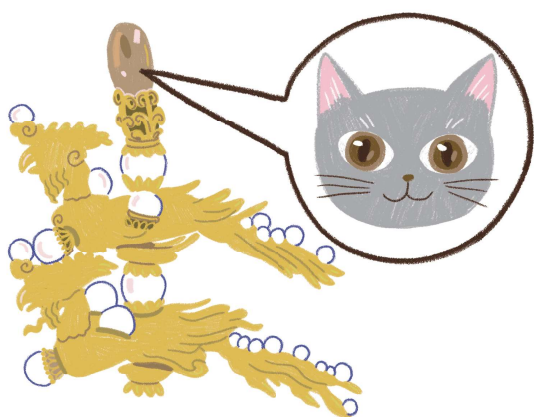


帽子上的裝飾

金鑲^{工无}東珠貓睛石
嬪^{女后}妃^后朝冠頂



裝飾是放在帽子上的，
可以把帽子變得更美麗。



兩隻長尾巴的鳥是鳳凰，
鳥的頭上、身上都有珍珠，
最上面，
還有一顆咖啡色寶石，
像貓咪眼睛閃閃發亮。



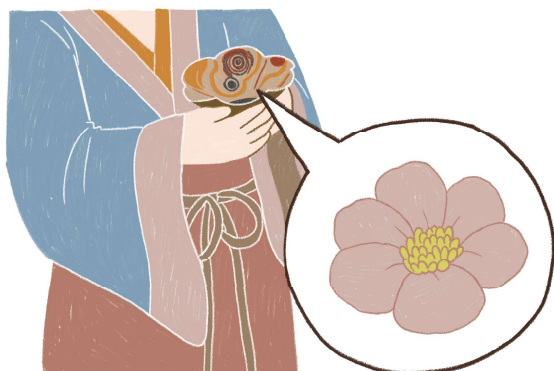
以前的人在重要的活動，
會穿上最好的衣服和帽子，
這個裝飾只有身分高貴的女生
才能使用。

石頭做的酒碗

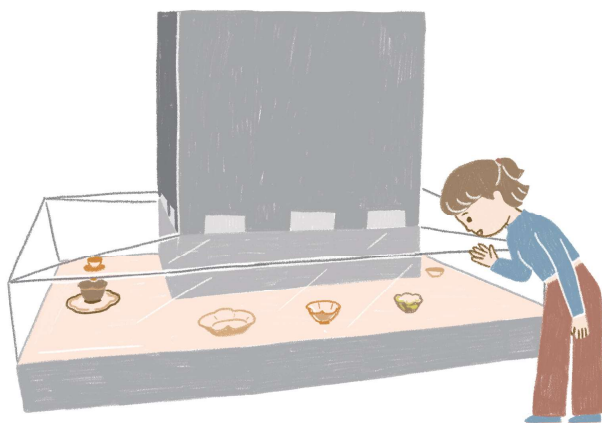
瑪瑙^{瑪瑙}花式碗



瑪瑙是一種很硬的石頭，
這是一個瑪瑙做的酒碗，
有美麗的花紋。



這個碗是淺咖啡色，
形狀就像花開的樣子。
碗上有紅色的斑點
和黑色的紋路。



酒碗很薄，
好像是透明的一樣，
可以彎下來看一看。

木頭和玉做的佛手柑

木雕彩繪佛手



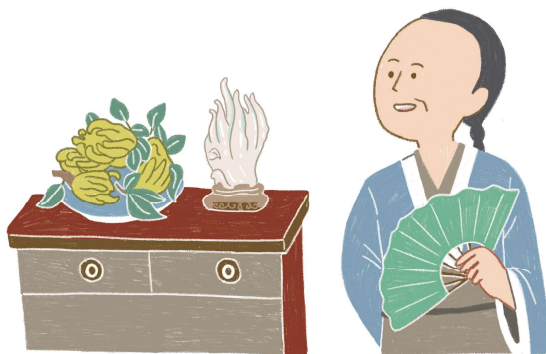
玉佛手



佛手就是佛手柑，
佛手柑是一種水果，
形狀像佛的手指。



佛手柑會散發香味。
以前的人會放在房間，
讓房間香香的。



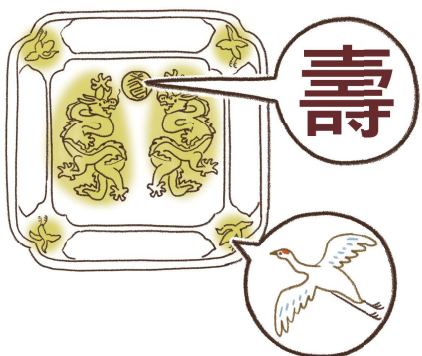
黃色的佛手是木頭做的，
白色的佛手是玉做的，
沒有香味，
但是形狀美麗。
以前的人也喜歡放在房間裡欣賞。

有花紋的盤子

剔^チ彩雲龍^{ウツク}獻^{コノ}壽^ス紋盤



這是木頭做的盤子，
有2隻龍的圖案，
龍中間有壽字，
盤子角落還有鶴。



壽和鶴
都是祝福長壽的意思。



端茶的時候，
把茶杯放在盤子上，
就不會燙到手了。

竹子做的小杯子

竹雕荷葉式水盛



這是一個像荷葉的小杯子，
是用竹子的根部做的，
荷葉旁邊有漂亮的荷花。



荷葉上還有一隻小螃蟹，
荷和**蟹**唸起來像和諧一樣，
有和平相處的意思。



以前的人用毛筆寫字，
需要用水磨墨，
小杯子就可以用來裝水。

保護指甲的套子

鍍^{カメ}金^メ鏤^{カメ}空^{カメ}纍^{カメ}絲竹葉紋指甲套



以前身分高貴的女生，
會把指甲留得很長，
為了怕指甲斷掉，
需要保護指甲的套子。



指甲套是用金屬做的，
形狀彎彎長長的。



指甲套上有竹葉的圖案，
還有許多小洞，
手指頭就不會悶悶的。

放在口袋裡的錶

畫珐瑯人物懷錶



這是懷錶，
是用金屬做的錶，
有長長的鍊子。



鍊子固定在衣服上，
懷錶可以放在口袋，
需要時，才拿出來看。



這是歐洲製作的錶，
錶蓋上的圖案，
是外國的神話故事。

方便攜帶的火爐

招_レ絲琺瑯五蝠_ヲ獻_テ壽紋手爐



這是一個火爐，
蓋子上有許多洞，
裡面可以燒炭取暖。



火爐上面有個把手，
可以方便攜帶。

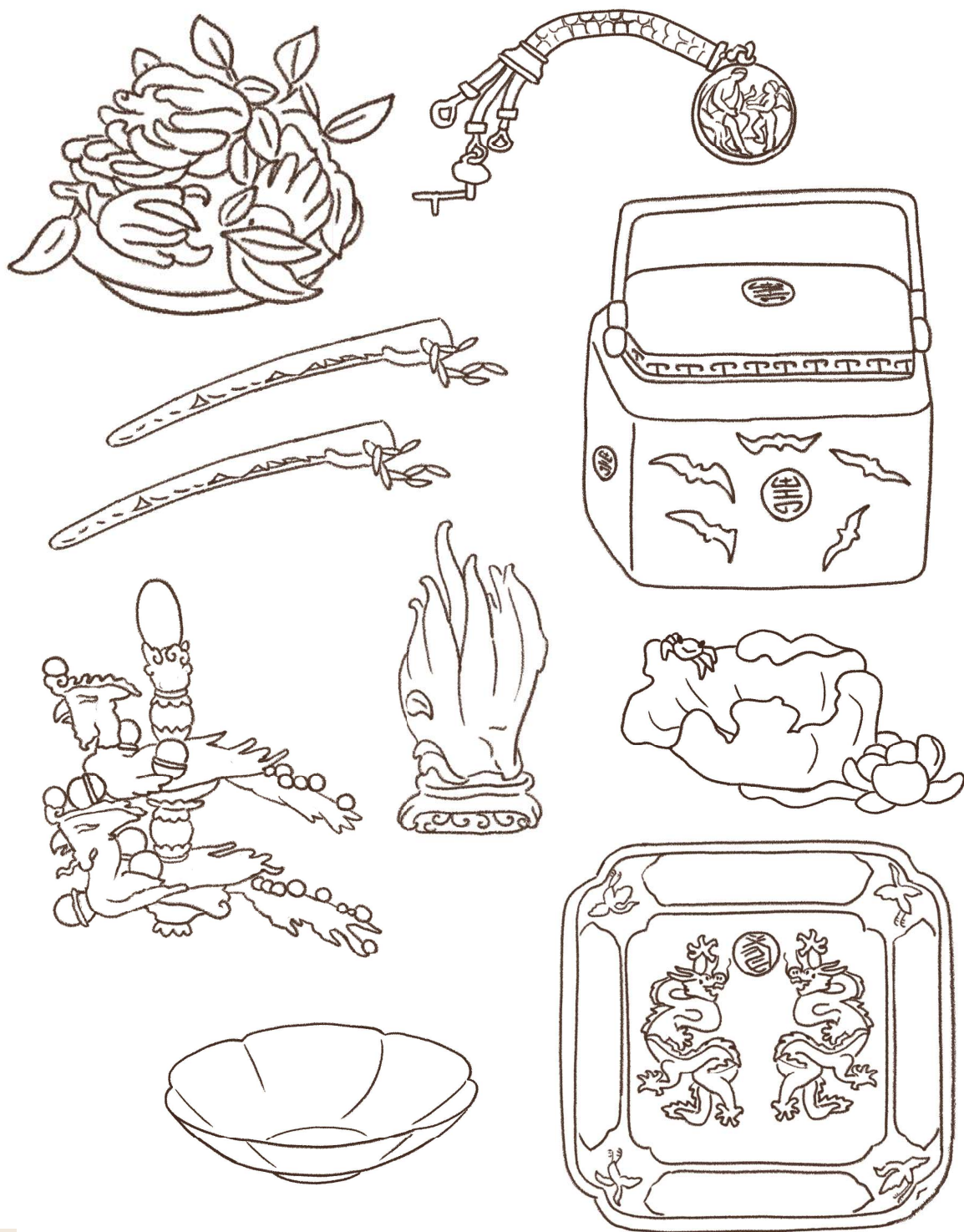


壽



火爐的蓋子和外面，
都有圓形壽字。
旁邊有很多蝙蝠_{ウツ}蝠，
有福氣和長壽的意思。

幫喜歡的展品畫上顏色！





國立故宮博物院
NATIONAL PALACE MUSEUM

文字撰述：賴依縵

編輯小組：吳侃娟、賴依縵

文物顧問：王亮鈞

易讀顧問：**三明治工** 謝若琳
Sandwiches Studio



中華民國智障者家長總會 翁亞寧
Parents' Association for Persons with Intellectual Disability, Taiwan



社團法人
台北市智障者家長協會 洪榮澤
Parents' Association for Persons with Intellectual Disability, Taipei City

審稿委員：呂亞竺、林政翰、夏曉暄

插畫設計：李安嫻

執行單位：國立故宮博物院 展示服務處



國立故宮博物院
NATIONAL PALACE MUSEUM

