



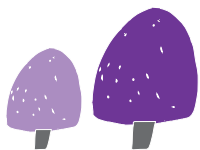
生活樂陶陶



故宮易讀版導覽手冊
陶 瓷 器 篇

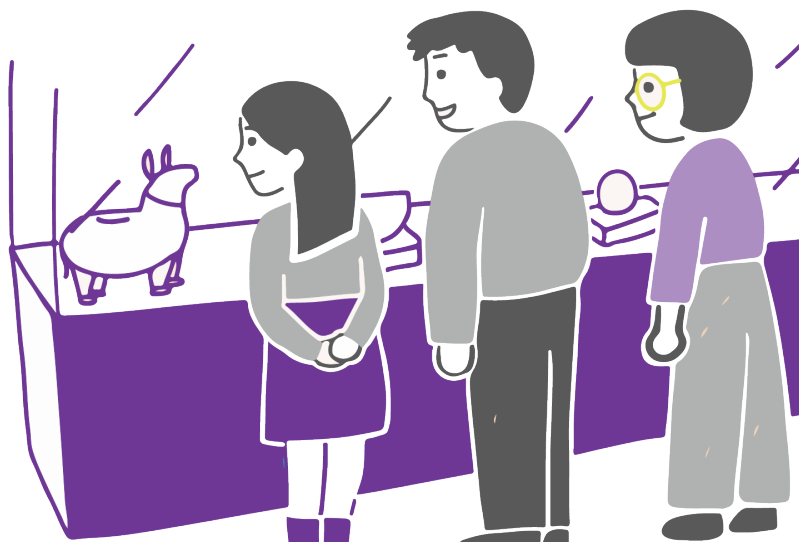
陶瓷是什麼？

以前的人發現
泥土可以捏出不同形狀，
用火燒了之後會更硬。
做成碗、盤子、花瓶，
就是我們生活中會用到的**陶瓷**，
加了不同的顏料後再用火燒，
就會變成不同顏色的**陶瓷**。



目錄

參觀時要注意	1
要怎麼買票	2
可以找誰幫忙	2
陶瓷器在哪裡	3
尋寶陶瓷器	5
參觀資訊	15



參觀時要注意



不帶食物和飲料進去



保持安靜



大於A3的包包、水壺
要放置物櫃，
錢包、證件要隨身帶



人多的時候，
要排隊輪流看展覽

要怎麼買票？



在1樓的展場入口處，
出示身心障礙手冊或證明，
可以直接進去故宮參觀。

可以找誰幫忙？



如果不知道展場在哪裡，
可以到服務台找服務人員。

服務台在1樓大門口，
那邊還有地圖可以參考。



4 種顏色的制服都是
服務人員，
他們都會很願意幫助你喔。

陶瓷器在哪裡？

這些陶瓷器都放在故宮2樓，

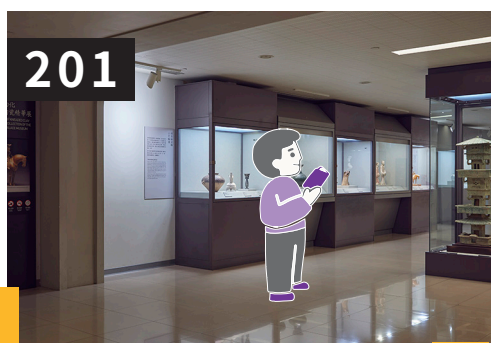
請跟著下面的路線①到⑤，一起去找找這些寶物吧！



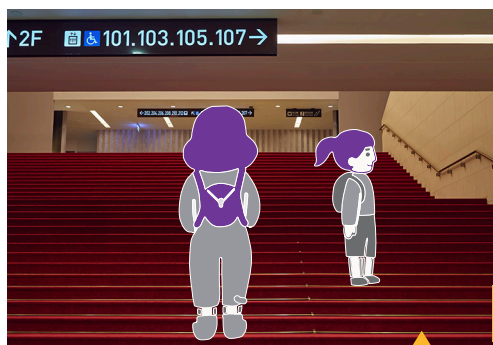
⑤ 到207室尋寶！



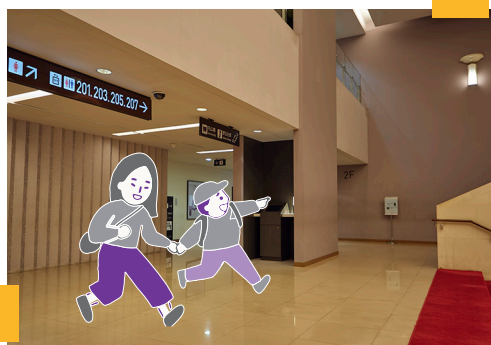
④ 看到陶瓷海報後，
左轉



③ 右轉
到201室尋寶！



① 爬紅色階梯



② 右轉

尋寶陶瓷器！

跟著寶物號碼



9

到



15

去尋寶！

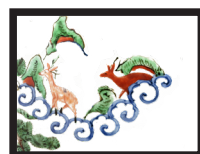
恭喜你
找到所有寶物！



15



13



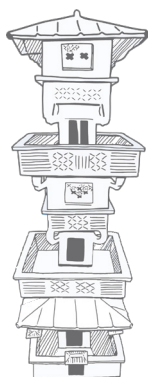
12



14



10



9



201



207

入口



9

送給死去的人的祝福



以前的人會送給死去的人禮物，
表示對死去的人的祝福，
祝福他們過跟以前一樣的生活，
就好像他們還活著一樣。



我叫
陶樓

有房子也有其他的東西，
也會看到豬、狗
等可以養的動物。

我叫
陶豬



我叫
陶犬





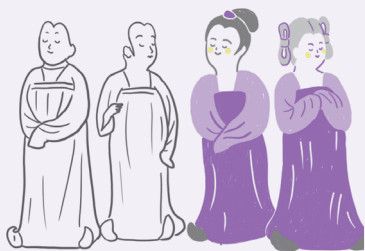
我叫
仕女俑^{ㄣˇ}

在唐代的時候，
很多人喜歡這種胖胖的美女。



我叫
陶俑^{ㄣˇ}

還有各種人偶，
和房子放在一起，
可互相幫忙、保護安全、一起玩，
祝福死去的人生活開心。

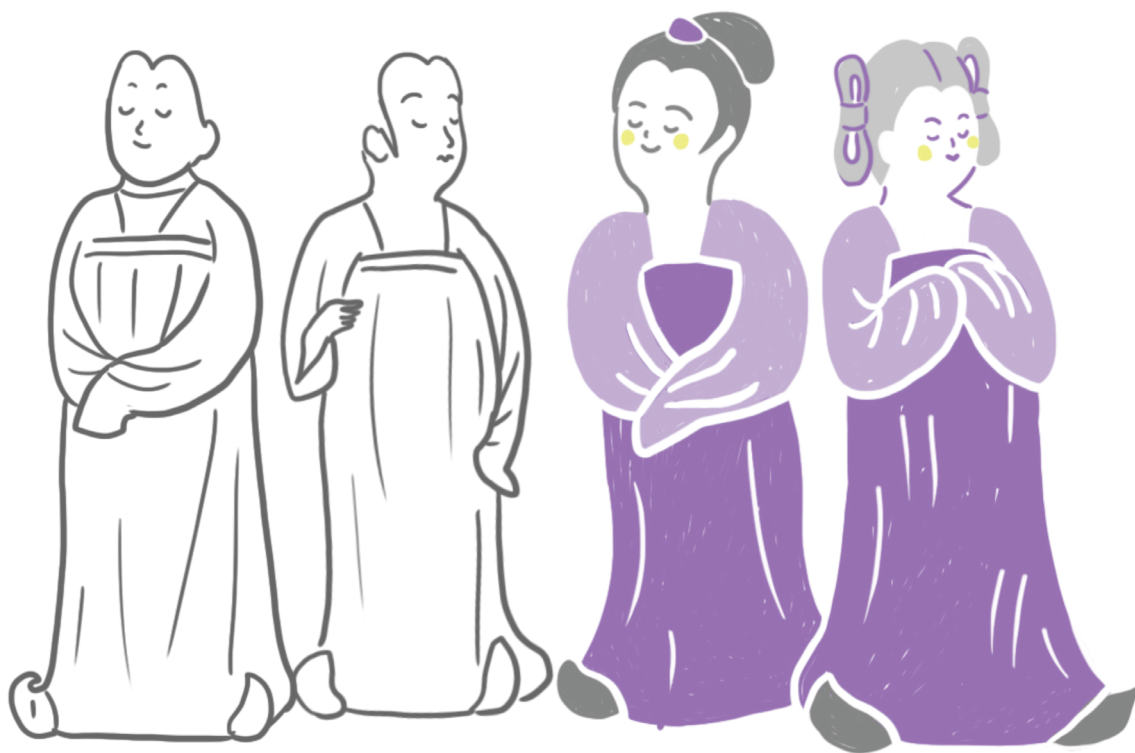


小遊戲

我在第7頁，
來幫我設計新髮型！

小遊戲 - 我也是髮型師！

來幫仕女俑設計新髮型吧！





10 娃娃枕頭



我叫
白瓷^{ㄅㄞˊ ㄘㄧˊ}嬰^ㄩ兒^ㄣ枕

這個小孩造型的枕頭，
是陶瓷做的。



這個小孩手拿繡球，
身上穿的背心有漂亮的花紋。



以前的人希望可以多子多孫，
相信如果睡在這個枕頭上，
就會生很多小孩。

* 瓷唸做詞。

* 嬰唸做英。



11 如意枕頭



我叫
鈞窯^{ㄅㄣˋ ㄩㄣˊ}天青釉^{ㄊㄧㄢ ㄑㄩㄥˋ ㄩˋ}紫斑如意枕

如意的造型像雲朵，
也像桃子一樣。



陶瓷在製作的過程中
有不同的顏色，
藍青色的如意枕頭
在夏天使用感覺很涼快。

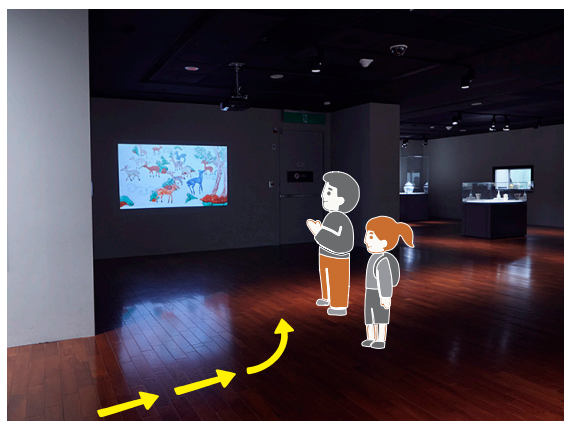


以前的人抓癢的工具也叫**如意**，
後來的人用做**萬事如意**的意思。



12

大鹿小鹿的影片



找找看
小鹿的影片在哪裡

影片中出現的大鹿小鹿，
都來自「五彩百鹿尊」
大酒瓶上的圖案。





13 大酒瓶



我叫
五彩百鹿尊

這是以前的人裝酒的大瓶子，
上面有89隻鹿。



以前的人很喜歡用同音字，
來祝福或是許願。

祿和動物**鹿**念法一樣，
祿有工作越來越好、
發財的意思，
所以**鹿**有發財的意思。



很多很多隻鹿，
就是工作非常順利、
發大財的意思。

小遊戲-和小鹿一起玩！

畫出自己想要的東西，和這些小鹿一起玩。





14

公雞杯



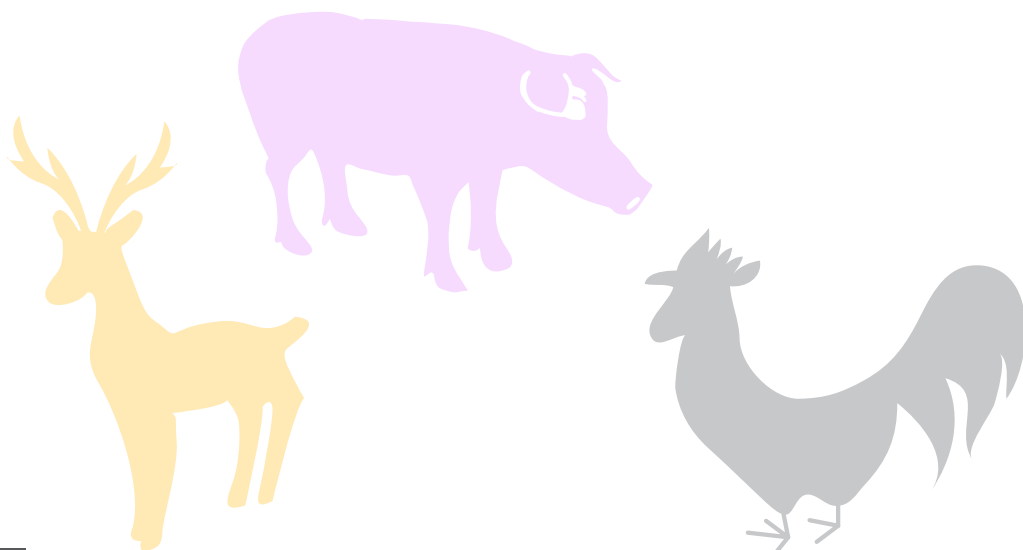
我叫
鬥彩雞缸杯



杯子上的公雞、母雞、小雞，
由不同的線條、顏色組成，
畫成美麗的圖案。

小遊戲-猜猜我是什麼動物？

來幫我們加上線條跟表情。





15

放帽子的架子



我叫
粉彩鏤^カ空雲龍紋轉心冠架

以前的人想在生活中多一點樂趣，
會發明好玩的東西，
這是一個多功能的架子。



圓球上面有龍的圖案，
還有許多小洞。



可以拿來放帽子、
欣賞圓球轉動的樣子，
也可以把好聞的香放在圓球裡，
香氣從小洞裡飄出來，
就可以把帽子變香。

* 鏤唸做漏。

參觀資訊



開放時間



查詢最新開放時間
www.npm.gov.tw 參觀



預約身心障礙團體導覽電話

可以打: (02)2881-2021 分機 2384 預約導覽

信箱: access@npm.gov.tw

傳真: (02)2881-4138



搭車方式

R 捷運士林站 **出口1** →  **紅30 255 市民小巴 1**
815 小18 小18區
304 小19 300

BR 捷運大直站 **出口3** →  **棕13**


BR 捷運劍南路站 **出口1** →  **棕20**





想知道更多故宮的事



 www.npm.gov.tw

 台北市士林區至善路二段221 號



協辦單位： 臺北市立陽明教養院、 中華民國智障者家長總會
Parents' Association for
Persons with Intellectual Disability, Taiwan

顧問諮詢：李英琪、郭惠瑜

審稿委員：吳怡芬、何佳玲、邱佳志、張宜禾
張晏綾、許亞魁、顏雅慧、羅文富

插畫繪製：李安嫻 An-Wu illustration & animation

執行單位：**三明治工**
Sandwiches Studio



國立故宮博物院
NATIONAL PALACE MUSEUM