

# 來故宮走走

## 55+ 參觀路線

路線

# 2

2F陶瓷+1F珍玩

路線長度

約418公尺

步數

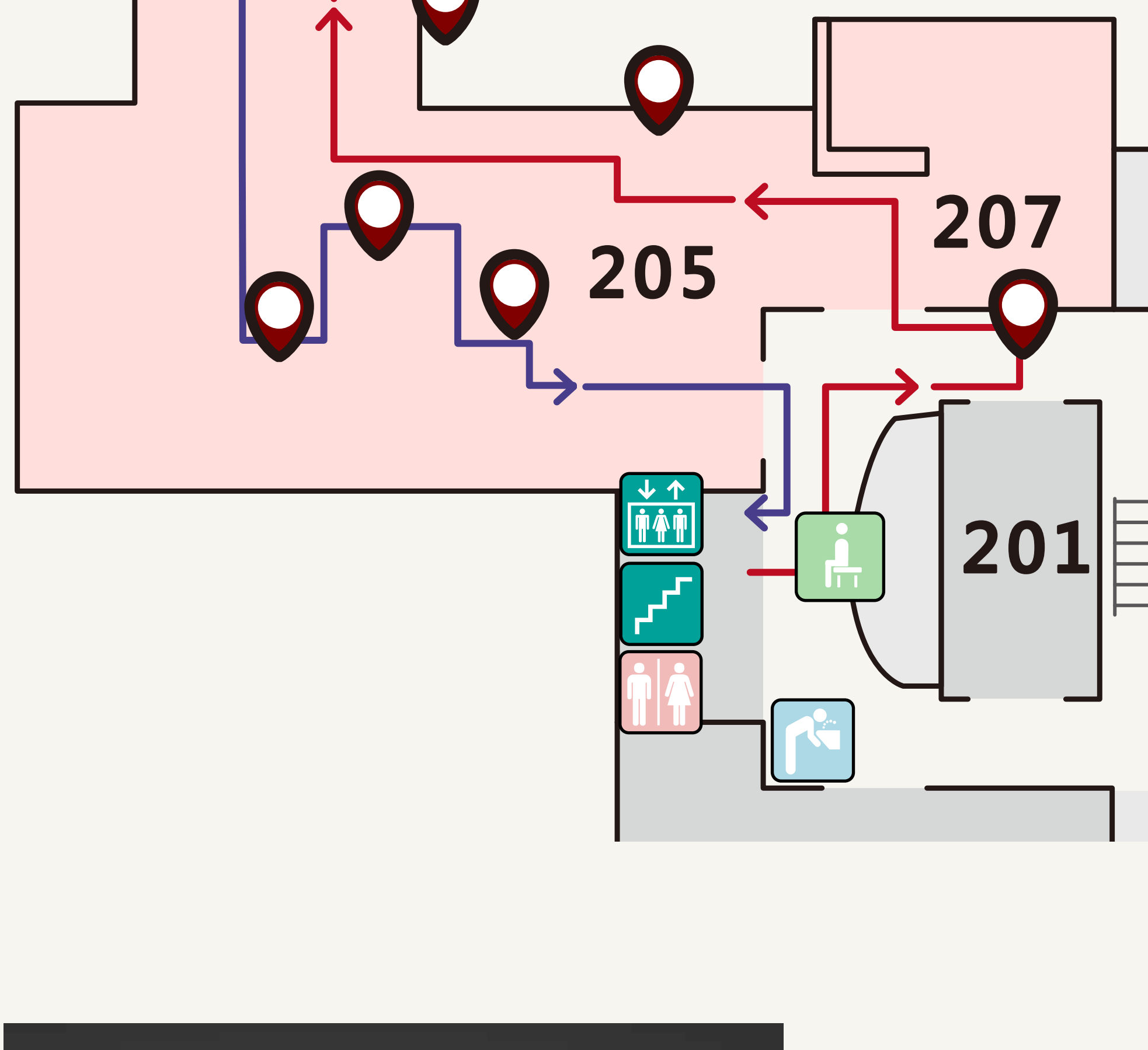
1393步

### 開始

進收票口後右轉搭電梯上 **2F**，  
出電梯後左轉進 **207** 陳列室。

## 207 搏泥幻化—中國陶瓷發展史

展覽總說 | #208



北宋 汝窯  
青瓷蓮花式溫碗

#202



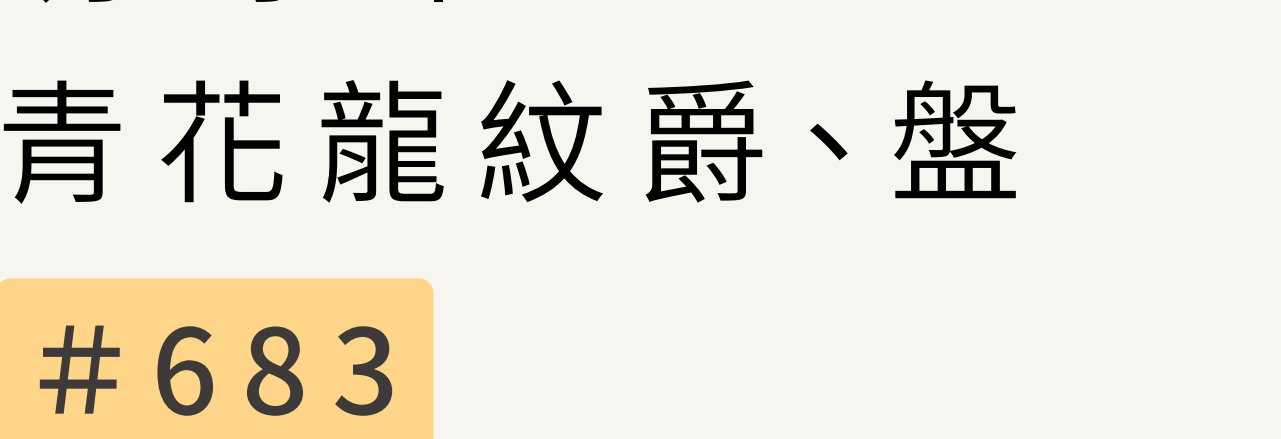
元 鈞窯  
天青釉紫斑盃

#276



明 永樂  
青花龍紋爵、盤

#683



明 宣德  
紅釉、霽青刻花  
蓮瓣紋滷壺

#245



明 成化  
鬥彩雞缸杯

#247

### 休息



座椅



清 康熙  
紅釉尊

#260



清 雍正  
琺瑯彩青山水壺

#434



清 乾隆  
霽青描金游魚  
轉心瓶

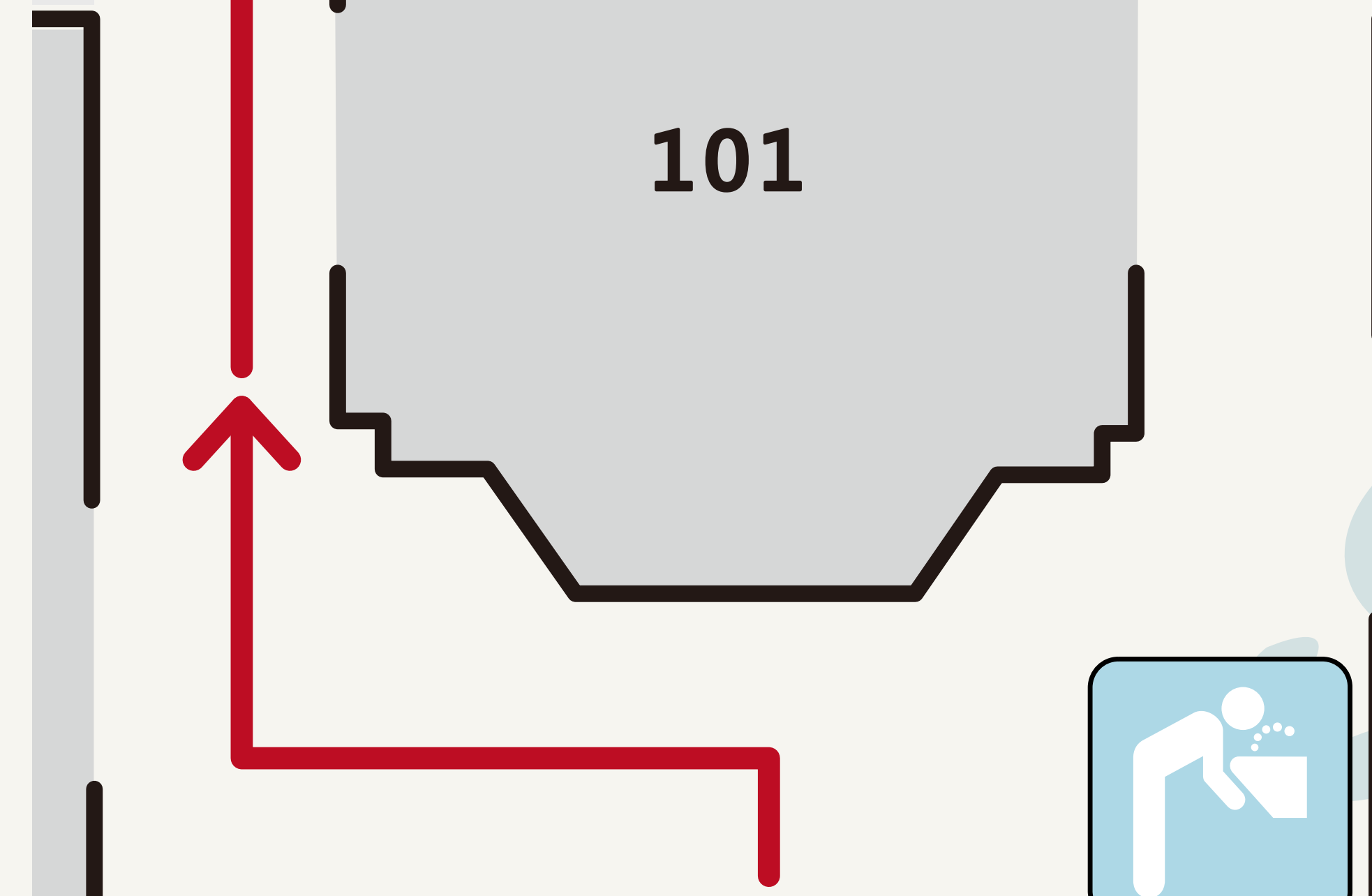
#264

由 **205** 陳列室 出，  
右轉稍作休息。

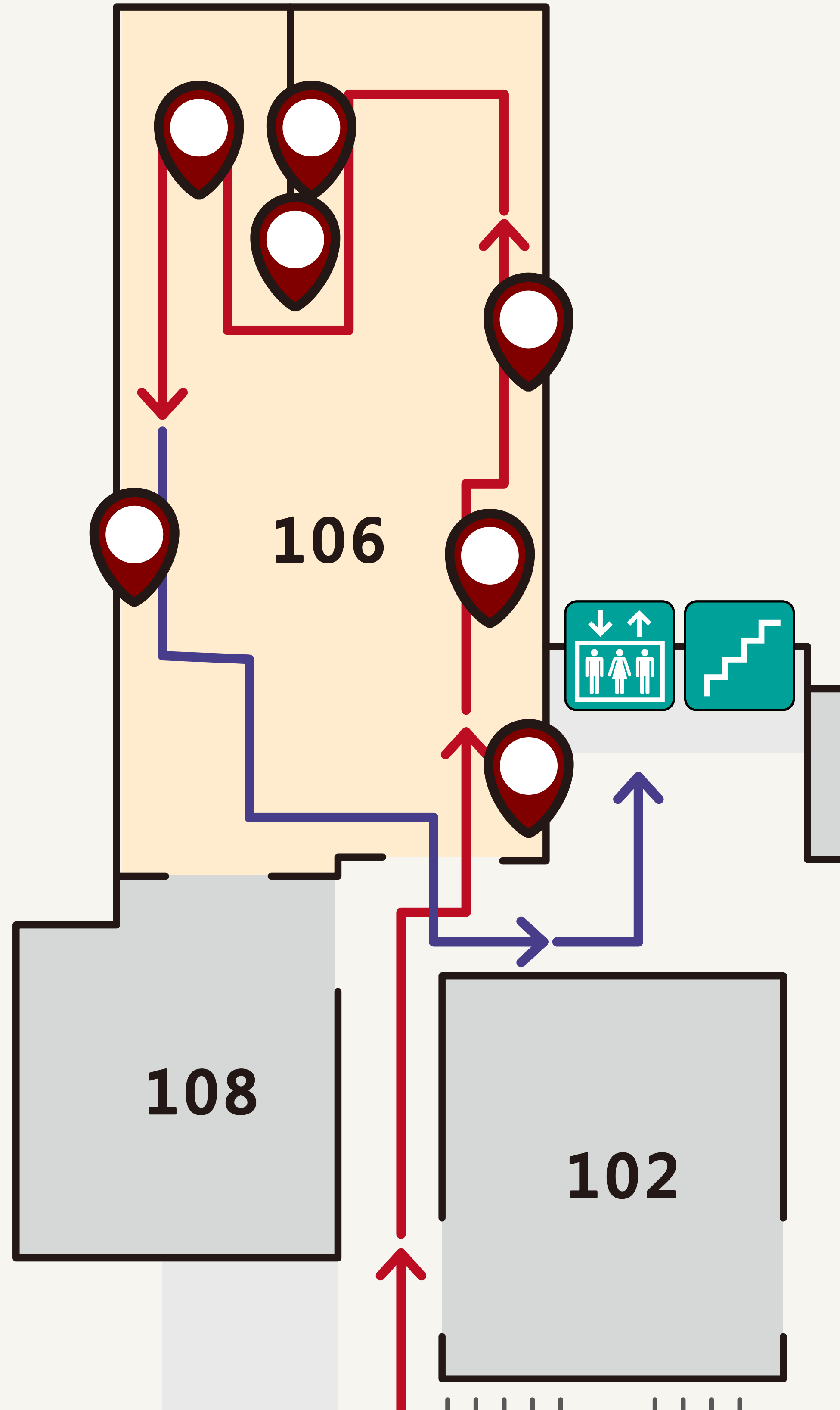


搭電梯下 **1F**，出 **1F** 電梯  
往左前方直行至

**106** 陳列室。







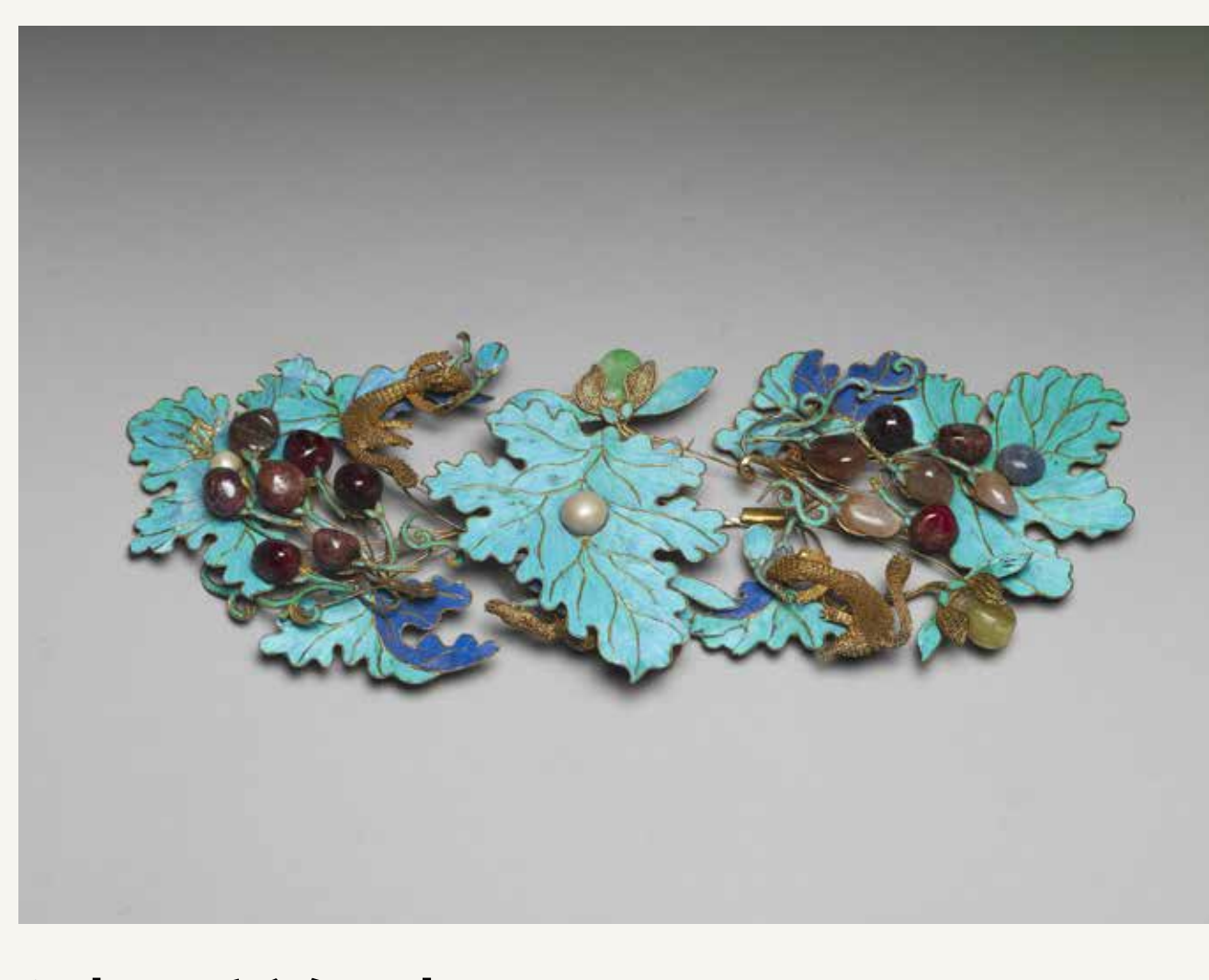
清 雍正  
畫琺瑯黃地牡丹  
紋蟠龍瓶

#262



清 康熙  
東珠朝珠

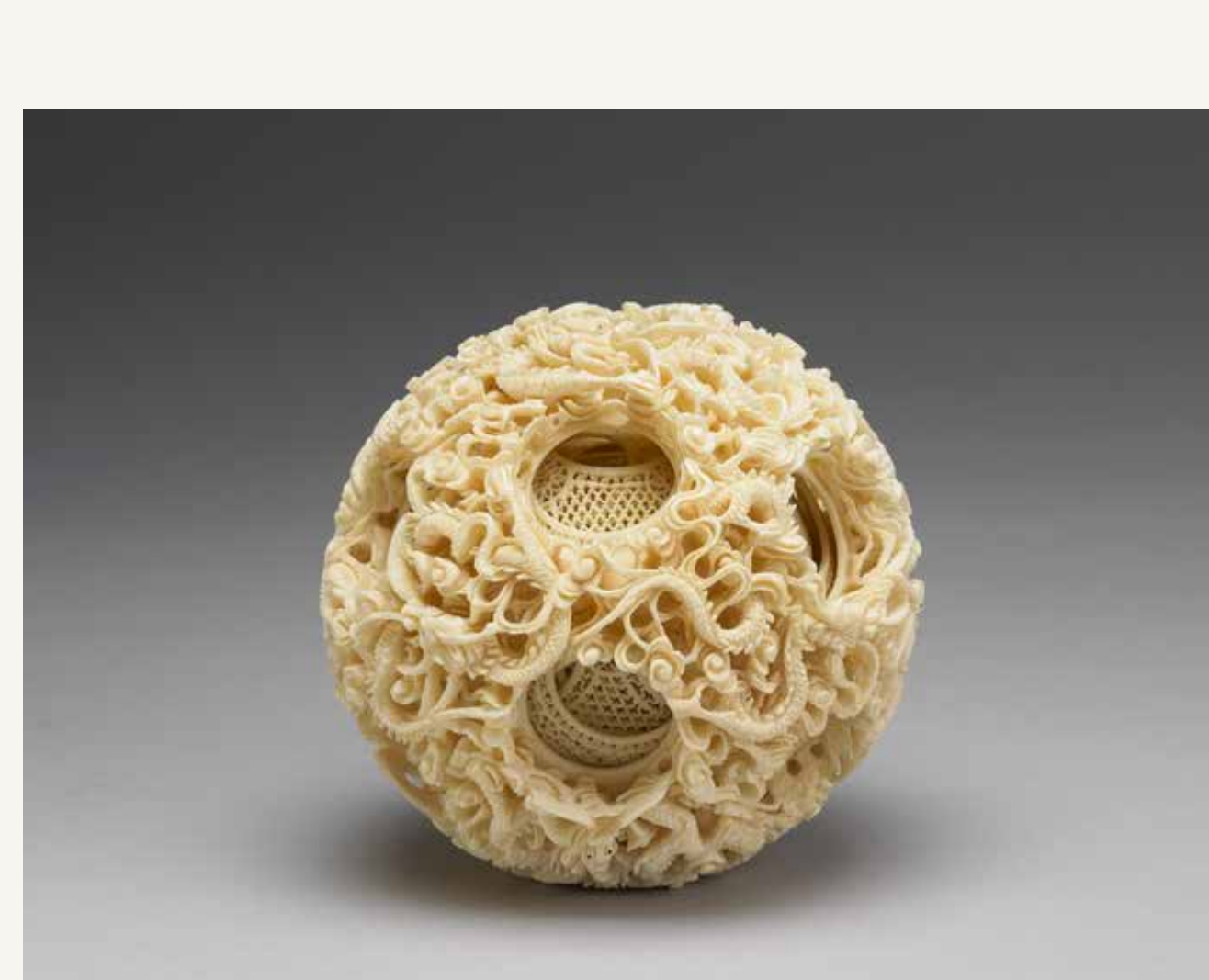
#304



清 道光  
銀鍍金松鼠葡萄簪



清 玳瑁嵌珠寶  
花卉指甲套



清 十九世紀 廣東  
鏤雕象牙雲龍紋  
套球

#537



清 乾隆  
戩金描漆龍鳳紋箱

出 **106** 陳列室 結束參觀。